

I 型 制服



**トンボ
学生服**

I 型・・・男子体型向け

①

BGRANDE
毛30%・ポリエステル70%



成長に合わせて
胸周り+6cm
(アームホール+3cm含む)
袖丈+6cm
上着丈+4cmの
サイズアップが可能



洗濯機で丸洗いOK!



超ブラック



静電気防止



はっ水加工



ストレッチ



形態安定

②

BGRANDE
毛30%・ポリエステル70%



袖のみ+6cm
サイズアップが可能

超ブラック

静電気防止

はっ水加工

ストレッチ

形態安定



洗濯機で丸洗いOK!

③

TOMBOW

ポリエステル100%
抗菌防臭撥水加工

④ **MAX+**

毛50%・ポリエステル50%
抗菌防臭がさらにプラス

①上着	A体	30,200	円(税込)
	B体	31,900	円(税込)
①冬 スラックス		15,100	円(税込)
②上着	A体	26,600	円(税込)
	B体	28,600	円(税込)
②冬 スラックス		12,700	円(税込)
ベルト	合皮	1,650	円(税込)
	革	2,090	円(税込)
靴下 (3足組)		1,500	円(税込)

③夏 スラックス	9,000	円(税込)
④夏 スラックス	10,900	円(税込)

II 型 制服



**OLIVE des OLIVE
School**

毛50%
ポリエステル50%

II 型・・・女子体型向け

**OLIVE des OLIVE
School**

*シルエットをきれいに
スリムに見せるパターン

3年間の成長を考慮して設計されたサイズ
適度なゆとりがあり自然なフィット感です。
メリーセージ

*機能素材「merry serge」

ソフトな優しい肌触り。
洗濯機で丸洗いができ汚れの付きにくく
撥水・静電気防止機能付きです。



ストレッチ



ソフトな素材



消臭機能



よごれにくい
はっ水加工



静電気防止



形態安定

ブレザー	A体	22,260	円(税込)
	B体	22,990	円(税込)
冬ベスト	A体	10,160	円(税込)
	B体	10,460	円(税込)
冬スカート	W60~	18,800	円(税込)
	W72~	19,400	円(税込)
冬スラックス		18,200	円(税込)

夏ベスト	A体	9,370	円(税込)
	B体	9,860	円(税込)
夏スカート	W60~	16,200	円(税込)
	W72~		
夏スラックス		16,600	円(税込)

モリ商会

イトーヨーカドー大宮宮原店
(ステラタウン) 3階

☎048-652-4891 FAX048-652-4896

営業時間10:00~19:00 (受付時間 18:00まで)



駐車場のご利用料金

平日・土日	入庫後 2時間 無料
1,000円以上お買い上げのお客様	追加 1時間 無料
3,000円以上お買い上げのお客様	追加 3時間 無料
日・祝日	入庫後 1時間 無料
1,000円以上お買い上げのお客様	追加 2時間 無料
3,000円以上お買い上げのお客様	追加 3時間 無料



新入生限定!! ご購入特典

対象期間 令和5年11月1日～令和6年1月31日まで

受付時間 10:00～18:00 (先着順)

(12月31日、1月1日、1月2日は15:00まで)

いずれの特典も冬服上下をご購入の方が対象になります
※冬服上下=上着+スラックスまたはスカート

特典1

数量限定!!卒業式用
レンタルスーツ **無料**

11月1日から数量限定で
レンタルできます!! ※無くなり次第終了です

特典2

お直しサービス

袖出し・丈出し・ウエスト出しができます

一部学ラン胸出し・着丈出しができます

※袖詰め・ウエスト詰め、破れ補修やファスナー修理等は有料となります

特典3

グループ申込で特典アップ!!

10名様以上

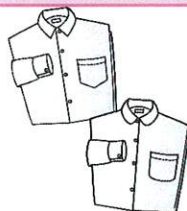
Yシャツ

1枚プレゼント

さらに!!

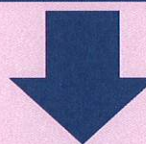
当日全額お支払いで

配送無料



グループ予約方法

ご予約用紙の提出



ご予約用紙に記入後
FAXまたは店頭にご提出ください

令和6年1月20日まで

「グループ特典証明」の発行

グループに加入の各ご家庭に
「グループ特典証明」を発送いたします
注文時に必ずご持参ください

特典4

通学かばん10%OFF



タブレット収納付き
軽量で表面に撥水加工
やレインカバー付きで
さらに安心

約28L

¥8,800(税込)

他にもご用意が
ございます!

- ◎制服採寸当日購入に限り
- ◎在庫なくなり次第終了
- ◎セール品対象外

学ラン購入者サービス

学ランに**指定ボタン付き**で
納品されます!!縫い付けの手間なし! ✨



お渡し方法

店頭お渡しまたは配送(別途800円)

冬服:3月中旬～ 夏服:5月中旬～

専門のスタッフが

制服選びのコツをアドバイス!!

成長期の中学3年間で快適に過ごせるように
制服の専門スタッフがアドバイスをいたします。