

早期ご予約の方 いろいろ特典が付きます!

中学校制服  
のご案内

# モリ商会通学服

ご予約期間 ▶ 本日より平成31年2月11日まで

お1人様

特典のご案内

※採寸は平成30年11月1日～

**冬服上下**を含む **50,000円**(税込)以上  
お買い上げのお客様に特典が付きます

※特典のサービス分は総額に含みません

特典1

**上履き・体育館履き  
兼用シューズをプレゼント**

特典2

ご採寸当日に

**全額現金支払いで 総額から3%引き**

特典3

**グループ購入でさらにお買得!!**

5名様以上

**Yシャツまたはブラウス  
1枚サービス**

10名様以上

**Yシャツまたはブラウス  
2枚サービス**

お客様の指定した  
会場に行かれない  
場合は、Yシャツ1枚  
がつかなくなります。

グループでのお申込み方法▶別紙「ご予約用紙」をご記入いただきFAX又は店頭にお願ひします  
確認次第こちらからご連絡後、「グループ割引証明書」を送らせていただきます

特典4



**送料無料**

※合計金額が¥32,400未満の方は配送料¥864別途頂戴致します。

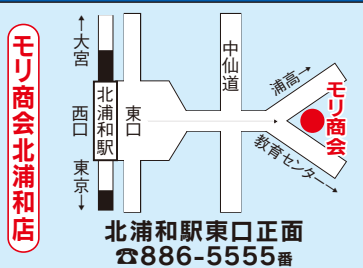
# モリ商会



本部 さいたま市浦和区北浦和1-8-1

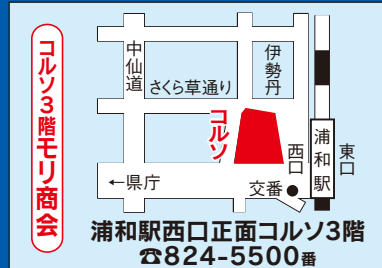
☎0120-11-4624 (携帯・PHS可) AM10:00~PM6:00

ホームページ: <http://www.mori-scl.co.jp/> E-mail: [web@mori-scl.co.jp](mailto:web@mori-scl.co.jp)



モリ商会北浦和店

北浦和駅東口正面  
☎886-5555番



モリ商会 3階

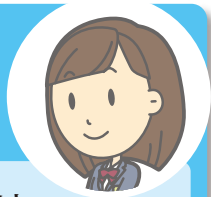
浦和駅西口正面3階  
☎824-5500番

# ご予約方法！

- ご予約期間までにご連絡ください(表紙参照ください)
- FAX、フリーダイヤル、ホームページ、店頭からご予約いただけます
- ご予約時「氏名・住所・電話番号」をいただきます
- グループの方は「割引証明書」を発行させていただきます**  
(証明書がない場合特典を受けられませんのでご注意ください)
- 店頭採寸予約の日時指定はいただけません



## グループ予約とは？



お友達同士でグループを作り予約して頂く事です。

## ひとりでも予約できるの？

お1人様からご予約いただけます。

## 出張採寸できるの？



ご希望の方は採寸日・時間を伺います。先着順になりますのでお早めにご相談ください。

## 私立の受験や転居の可能性があるけど予約、グループに入れるの？

ご予約・グループに加入して頂けます。ご注文時に、再度お伝え下さい。

## 違う中学校同士でグループを作れるの？

モリ商会取扱い校であれば違う中学校でのグループも可能です。

## 特典の金額に満たないけどグループに入れるの？



はい。金額に満たない場合でもグループには入っていただけます。

お友だちに「通学服のご案内」が届いていない方はご連絡ください。

 **0120-11-4624**

(携帯・PHS可)  
AM10:00～PM6:00

F A X:048-887-7337

ホームページ: <http://www.mori-scl.co.jp/>

中学校:通学服・体育着・体育用ジャージ・通学用カバン等、お客様に信頼される学校用品をいつも販売しています。モリ商会では、個人情報保護に関する法令などを厳守し、皆様のお名前・ご住所等の個人情報は、モリ商会の中学校指定制服販売に限り使用させていただいております。他の使用は一切ございません。また、皆様のお名前・ご住所などの訂正、または送付差し止めを希望される場合は上記までご連絡ください。速やかに送付をお止める手続き・訂正をいたします。

